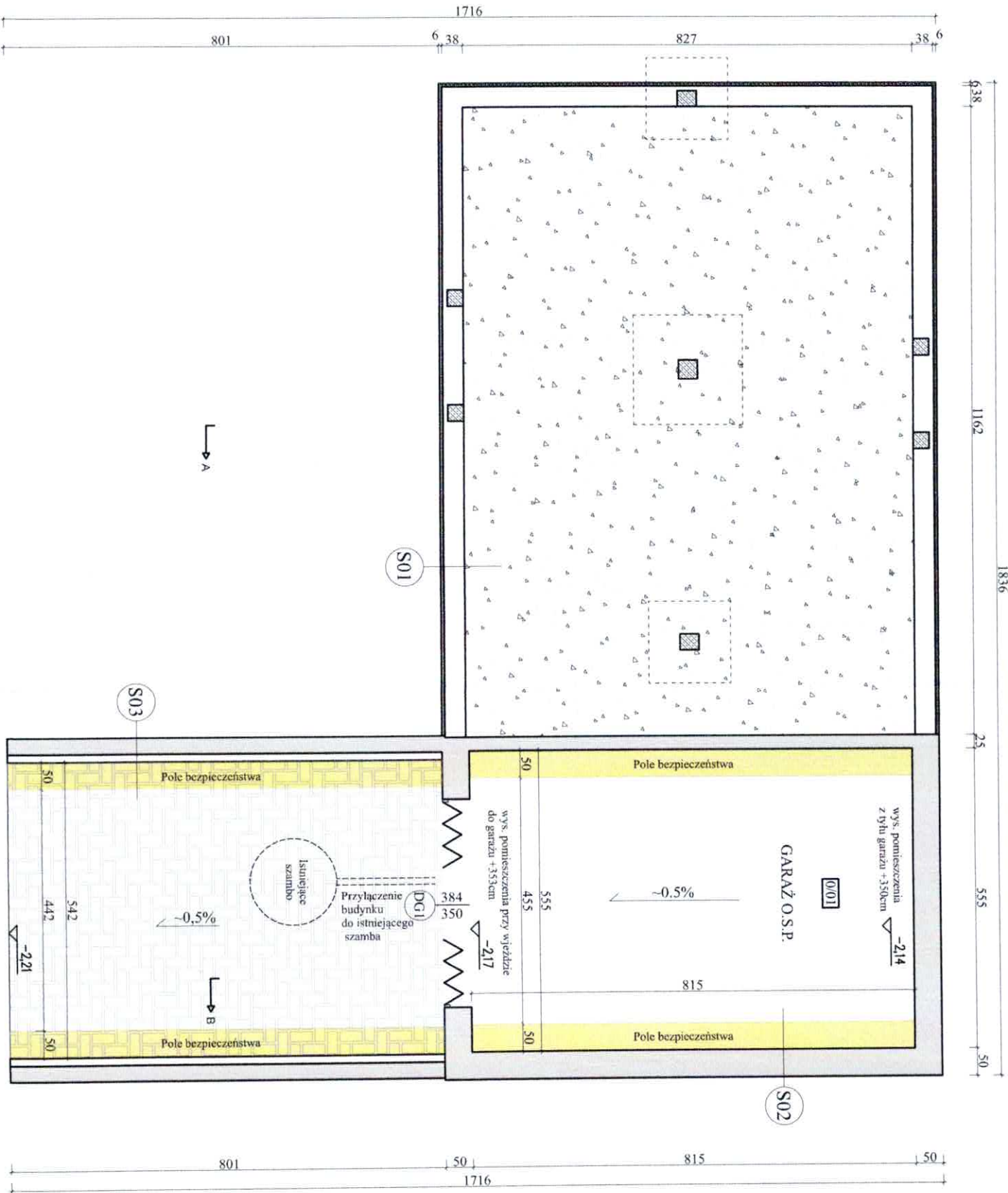


PIWNICA GARAŻ O.S.P. - zestawienie powierzchni			
NR	pomieszczenie	rodzaj podłoża	powierzchnia
001	garaż O.S.P.	pos. betonowa	45,23m ²
suma powierzchni			45,23m ²



TYTUŁ OPRACOWANIA:
Przebudowa i nadbudowa budynku świetlicy OSP w Kraszewie w ramach zadania "Modernizacja świetlicy OSP w Kraszewie, gm. Dmosin", dz. nr 6/3, ob. Kolonia Nadolna 0013

Rzutu piwnicy Nr rys: 1

ZLECĄJĄCY:
Gmina Dmosin, Dmosin 9, 95-061 Dmosin

inż. Andrzej Kotulski

PROJEKTANT:
inż. Andrzej Kotulski

Data opracowania:
sierpień 2025

Branża:
Architektoniczno-Budowlana

mgr inż. arch. Piotr Ślusiewicz

S01 - folia kubełkowa

- styropian XPS gr. 6cm $\lambda=0,034W/mK$
- izolacja pionowa bitumiczna
- tawa pionowa fundamentowa z bloczka betonowego gr. 38cm

S02

- tynk strukturalny
- ściana z pustaków gr. 50cm (istniejąca)
- tynk wapiemno-gipsowy 1,5cm

S03

- istniejący murek oporowy
- wzmocnienie konstrukcyjne

PARTER - zestawienie powierzchni			
NR	pomieszczenie	rodzaj podłoża	powierzchnia
I/01	sala spotkań	terakota	77,58m ²
I/02	pomieszczenie dla O.S.P.	terakota	20,86m ²
I/03	WC dla kobiet i osób niepełnosprawnych	terakota	7,87m ²
I/04	WC dla mężczyzn	terakota	5,88m ²
I/05	kuchnia	terakota	9,96m ²
I/06	kuchnia	terakota	7,86m ²
I/07	pom. techniczne	terakota	9,53m ²
suma powierzchni			139,54m ²

1/06-K krzeszółko przysiedowe na schody proszę z prowadnicą z napędem elektrycznym

REKOMENDACJA DO WYKONANIA PRZECIENIECZEN
mgr inż. Andrzej Kotulski
upr. Nr 566/2013
24.08.2015

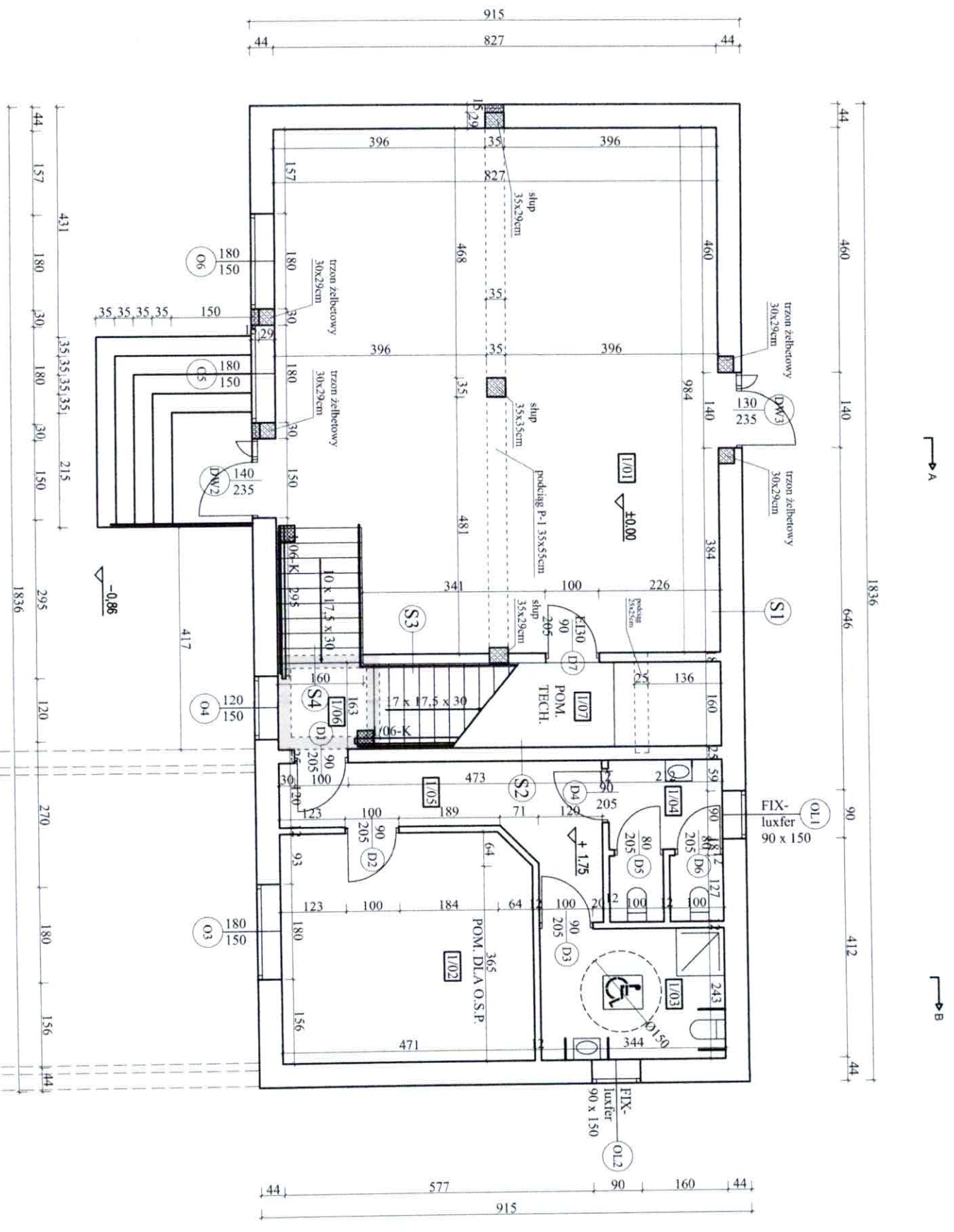
UWAGA:
- "Ściany FLX luxfer" należy wykonać z luxferów przezroczystych ognioodpornych EI60

TYTUŁ OPRACOWANIA:
Przebudowa i nadbudowa budynku świetlicy OSP w Kraszewie w ramach zadania "Modernizacja świetlicy OSP w Kraszewie, gm. Dmosin", dz. nr 6/3, ob. Kolonia Nadolna 0013

Rzut partu
ZLECENIOWY:
Gmina Dmosin, Dmosin 9, 95-061 Dmosin

PROJEKTANT:
inż. Andrzej Kotulski
mgr inż. arch. Piotr Suskiewicz

Skala rysunku
1:100
Data opracowania:
sierpień 2025
Branża:
Architektoniczno-Budowlana



- S1 - - tynk strukturalny gr. 1,5mm na podkładzie tynku cem.-wapiennego
- ściana z pustaków ceramicznych gr. 44cm U<0,20 W/m²K
- tynk wapienno-gipsowy 1,5cm
- S2 - - tynk wapienno-gipsowy 1,5cm
- ściana z pustaków ceramicznych gr. 24cm
- tynk wapienno-gipsowy 1,5cm
- S3 - - tynk wapienno-gipsowy 1,5cm
- ściana z bloczków silikatowych gr. 18cm
- tynk wapienno-gipsowy 1,5cm
- S4 - - tynk wapienno-gipsowy 1,5cm
- ściana z bloczków betonowych gr. 24cm (pod spocznikiem)

mgr inż. arch. Andrzej Kotulski
upr. Nr 566/2013
24.08.2015
mgr Barbara Kosma
Państwowy Powiatowy Inspektor
Sanitarny w Brzezinach

Piętro - zestawienie powierzchni		
NR	rodzaj podłoża	powierzchnia
2/01	terakota	81,49m ²
2/02	terakota	9,46m ²
2/03	terakota	4,77m ²
2/04	terakota	2,64m ²
2/05	terakota	5,68m ²
2/06	terakota	21,35m ²
2/07	terakota	9,92m ²
2/08	terakota	3,38m ²
suma powierzchni		138,69m ²

inż. Andrzej Kotulski
upr. bud. Nr 44/71-ŁW, 341/87/WŁ, 56/89/WŁ
w zakresie architektoniczne, konstrukcyjno-inżynierskie,
konstrukcyjno-budowlanej bez ograniczeń.
Upr. konserw. zabytków Nr 1/95
Członek L.O.I.I.B. nr ŁOD/BO/7530/02

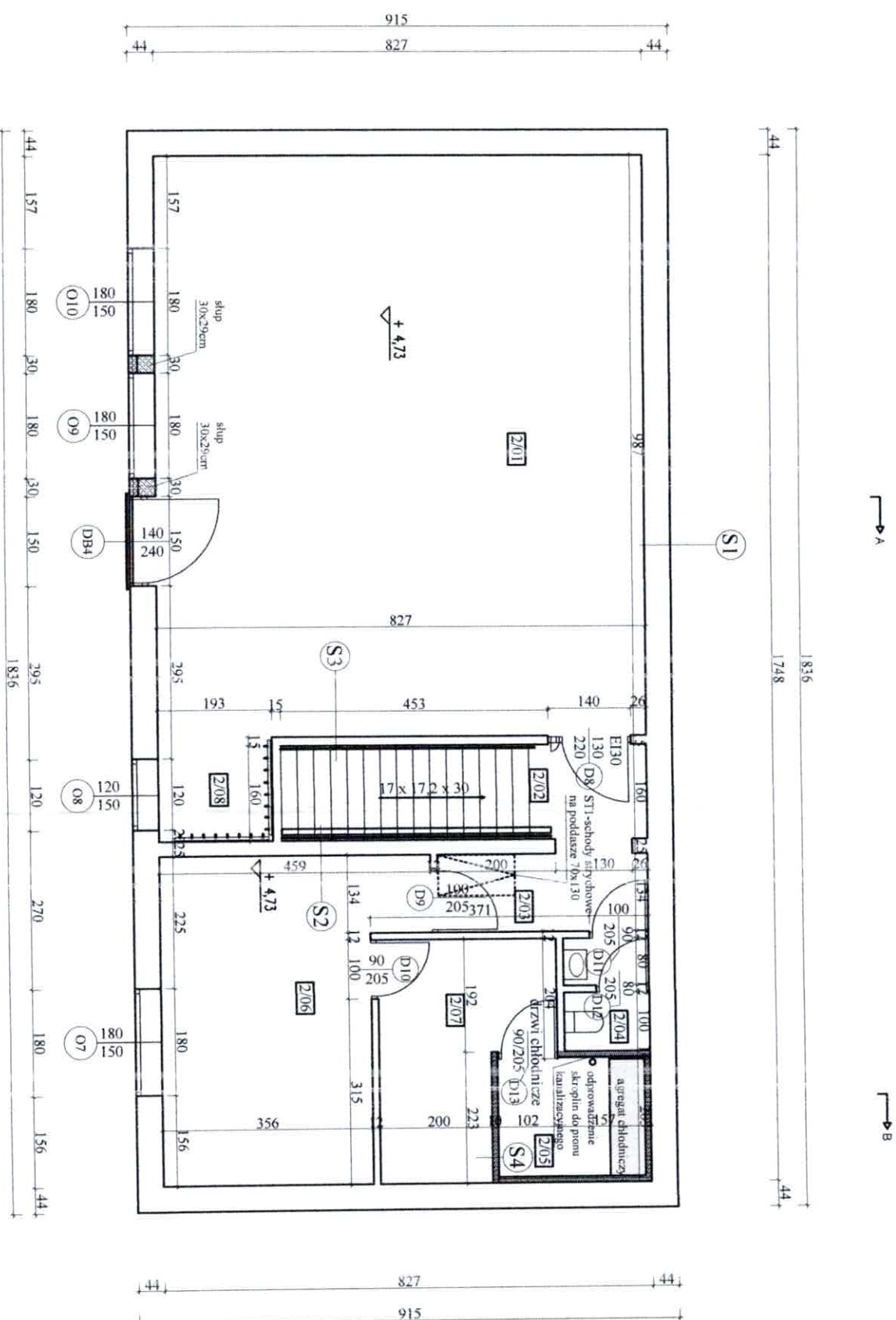
UWAGI:
- ST1-schody zewnętrzne na poddasze 70x130
- na całej powierzchni podłogi chłodzi stosować ocieplenie dwuwarstwowe:
warstwa gr. 10mm materiału termoizolacyjnego składający się z 4 warstw
aluminium i pianki polietylenowej o oporze cieplnym Rmin = 5,50 m²K/W
oraz warstwę 4cm styropianu "podłoga".

TYTUŁ OPRACOWANIA:
Przebudowa i nadbudowa budynku świetlicy OSP w Kraszewie w ramach
zadania "Modernizacja świetlicy OSP w Kraszewie, gm. Dmosin",
dz. nr 6/3, ob. Kolonia Nadolna 0013

Rzut piętra
ZLECENIACY:
Gmina Dmosin, Dmosin 9, 95-061 Dmosin

PROJEKTANT:
inż. Andrzej Kotulski
mgr inż. arch. Piotr Suskiewicz

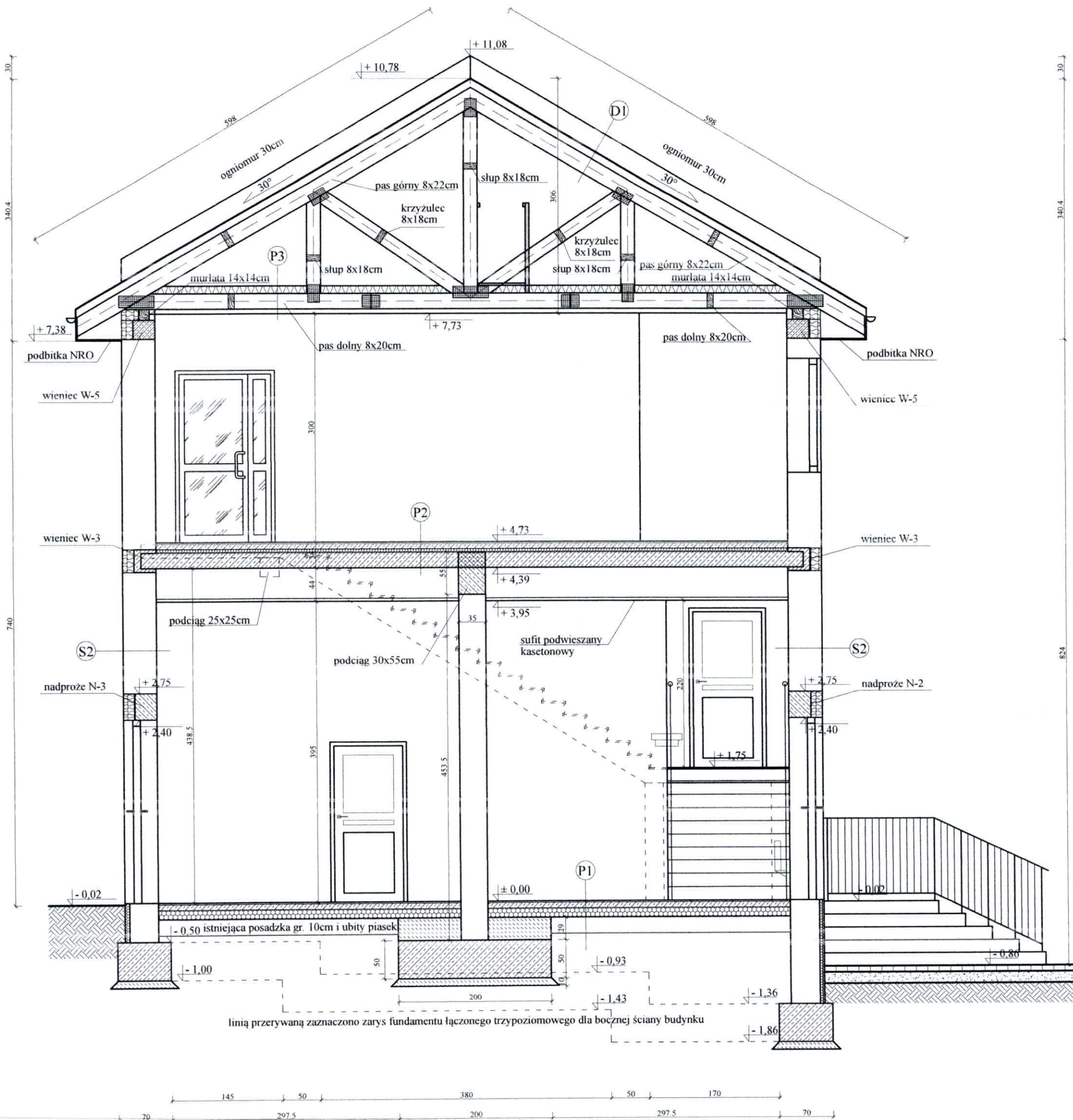
Skala rysunku
1:100
Data opracowania:
sierpień 2025
Branża:
Architektoniczno-Budowlana



- S1** - tynk strukturalny gr. 1,5mm na podkładzie tynku cem.-wap.
- ściana z pustaków ceramicznych gr. 44cm U<0,20 W/m²*K
- tynk wapienno-gipsowy 1,5cm
- S2** - tynk wapienno-gipsowy 1,5cm
- ściana z pustaków ceramicznych gr. 24cm
- tynk wapienno-gipsowy 1,5cm

- S3** - ścianka z płyt G-K, ognioodpornych typu "F" 2x12,5mm - EI30

- S4** - warstwy ściany i sufitu dla całego pomieszczenia chłodzi:
- płyta warstwowa trapezowa niskokalista gr. 10cm z ociepleniem pianką PIR
UWAGA: na całej powierzchni podłogi chłodzi stosować ocieplenie
dwuwarstwowe: warstwa gr. 10mm materiału termoizolacyjnego o grubości ok. 10
mm, składający się z 4 warstw aluminium i pianki polietylenowej o oporze
cieplnym Rmin = 5,50 m²K/W oraz warstwę 4cm styropianu "podłoga"



S2 - - tynk strukturalny gr. 1,5mm na podkładzie tynku cem.-wap. IV kat.
 - ściana z pustaków ceramicznych gr. 44cm $U < 0,20 \text{ W/m}^2 \cdot \text{K}$
 - tynk wapienno-gipsowy 1,5cm

P1 - - podłoga gres 60x60cm
 - wylewka betonowa gr. 7cm
 - styropian "podłoga" gr. 12cm
 - folia polietylenowa gr. 0,2mm
 - istniejące podłoże (posadzka)

P2 - - podłoga gres drewnopodobny 120x20cm
 - wylewka betonowa gr. 7cm
 - styropian akustyczny gr. 5cm
 - folia polietylenowa gr. 0,2mm
 - strop żelbetowy monolityczny gr. 20cm
 - sufit podwieszany kasetonowy

P3 - - wiatroizolacja
 - ocieplenie wełna skalna gr. 2x15cm
 - paroizolacja
 - sufit podwieszany z płyt gips.-kart. typu "F" 2x12,5mm EI30

D1 - - blachodachówka
 - ołacenie dachu
 - folia wysokoparoprzepuszczalna
 - dźwigary dachowe drewniane

Uwagi:
 - Szerokość poziomych dróg ewakuacyjnych muszą zachować min. 1,20m a wysokość min. 2,20m.

TYTUŁ OPRACOWANIA:
 Przebudowa i nadbudowa budynku świetlicy OSP w Kraszewie w ramach zadania "Modernizacja świetlicy OSP w Kraszewie, gm. Dmosin", dz. nr 6/3, ob.Kolonia Nadolna 0013

Przekrój A-A

Nr rys. 4

ZLECAJĄCY:

Gmina Dmosin, Dmosin 9, 95-061 Dmosin

PROJEKTANT:

inż. Andrzej Kotulski

inż. Andrzej Kotulski
 upr. bud. Nr 44/71-ŁW, 341/87/Wt, 56/89/Wt

w zakresie: architektoniczne, konstrukcyjno-inżynierskiej, konstrukcyjno-budowlanej bez ograniczeń.

Upr. konserw. zabytków Nr 7/95 mgr inż. arch. Piotr Suskiewicz
 Członek Ł.O.I.I.B. nr ŁOD/BO/2530/02

Skala rysunku

1:50

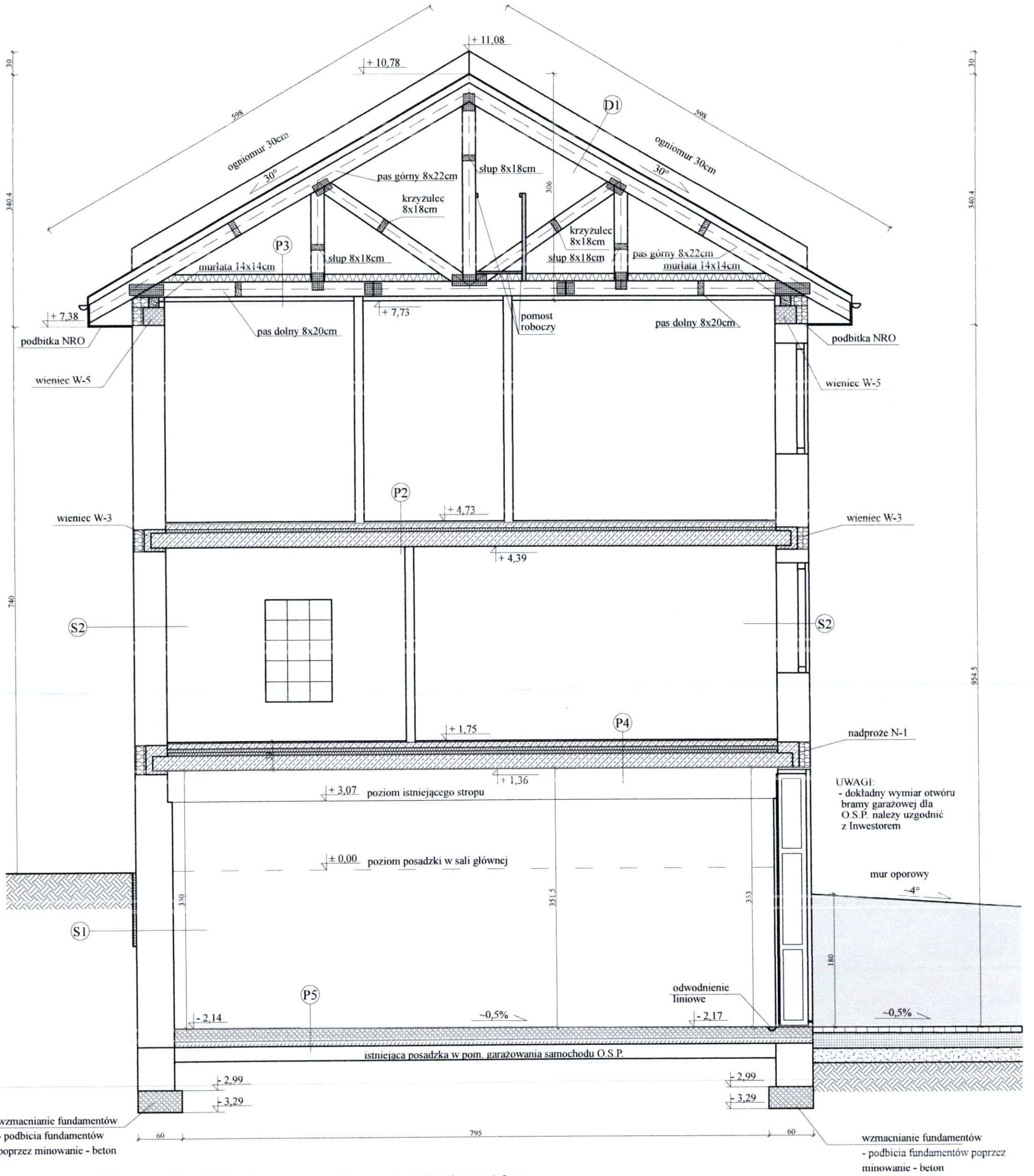
Data opracowania:

sierpień 2025

Branża:

Architektoniczno-Budowlana

Starostwo Powiatowe w Przemyślu
 Wydział Budownictwa
 Gospodarki Nieruchomościami
 ul. Senkiewicza 16
 tel. 46 874 11 11



S1 - - ocieplenie ze styropianu XPS gr. 5cm
- istniejąca ściana gr. 50cm

P5 - - beton przemysłowy antypolizgowy o zmiennej grubości 15-18cm zbrojony
- folia polietylenowa gr. 0,2mm
- wylewka betonowa wyrównująca gr. 7cm
- istniejące podłoże (posadzka)

P2 - - podłoga gres drewnopodobny 120x20cm
- wylewka betonowa gr. 7cm
- styropian akustyczny gr. 5cm
- folia polietylenowa gr. 0,2mm
- strop żelbetowy monolityczny gr. 20cm
- sufit podwieszany kasetonowy

S2 - - tynk strukturalny gr. 1,5mm na podkładzie tynku cem.-wap. IV kat.
- ściana z pustaków ceramicznych gr. 44cm U<0,20 W/m²*K
- tynk wapienno-gipsowy 1,5cm

P3 - - wiatroizolacja
- ocieplenie wełna skalna gr. 2x15cm
- paroizolacja
- sufit podwieszany z płyt gips.-kart. typu "F" 2x12,5mm EI30

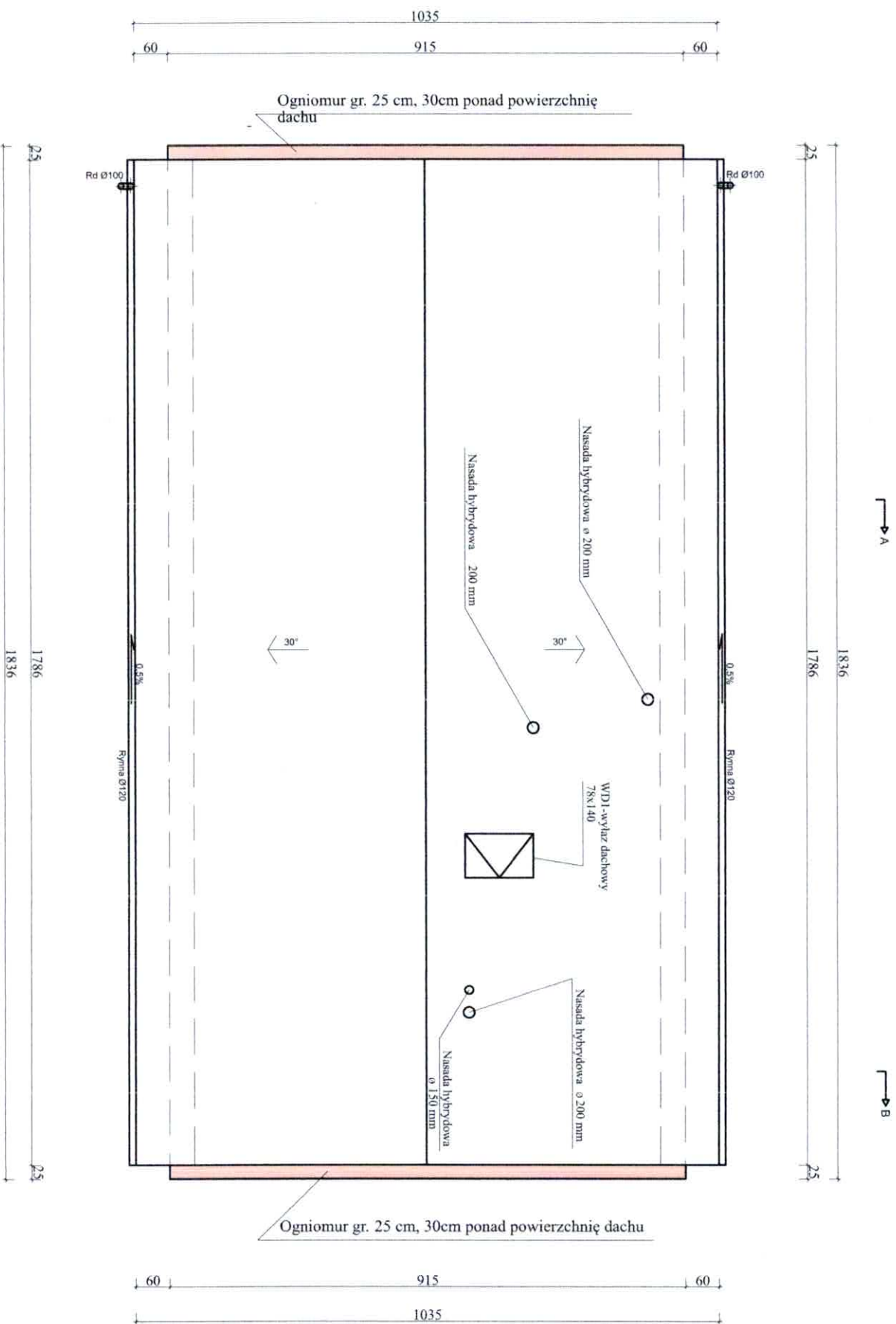
D1 - - blachodachówka
- ołacenie dachu
- folia wysokoparoprzepuszczalna
- dzwigary dachowe drewniane

TYTUŁ OPRACOWANIA:
Przebudowa i nadbudowa budynku świetlicy OSP w Kraszewie w ramach zadania "Modernizacja świetlicy OSP w Kraszewie, gm. Dmosin", dz. nr 6/3, ob.Kolonia Nadolna 0013

Przekrój B-B
ZLECAJĄCY:
Gmina Dmosin, Dmosin 9, 95-061 Dmosin

inż. Andrzej Kotulski
upr. bud. Nr 44/71-ŁW, 341/87/V
w zakresie: architektoniczne, konstrukcyjne, inżynierskie, konstrukcyjno-budowlanej bez ograniczeń.
Upr. konserw. zabytków Nr 7/95
Członek Ł.O.I.I.B. nr ŁOD/BC/2530/02

Skala rysunku
1:50
Data opracowania:
sierpień 2025
Branża:
Architektoniczno-Budowlana



UWAGI:
- projekt wywierzników w/g opracowania projektu wentylacji

TYTUŁ OPRACOWANIA:
Przebudowa i nadbudowa budynku świetlicy OSP w Kraszewie w ramach zadania "Modernizacja świetlicy OSP w Kraszewie, gm. Dmosin", dz. nr 6/3, ob. Kolonia Nadolna 0013

Rzut dachu

ZLECĄCY:
Gmina Dmosin, Dmosin 9, 95-061 Dmosin

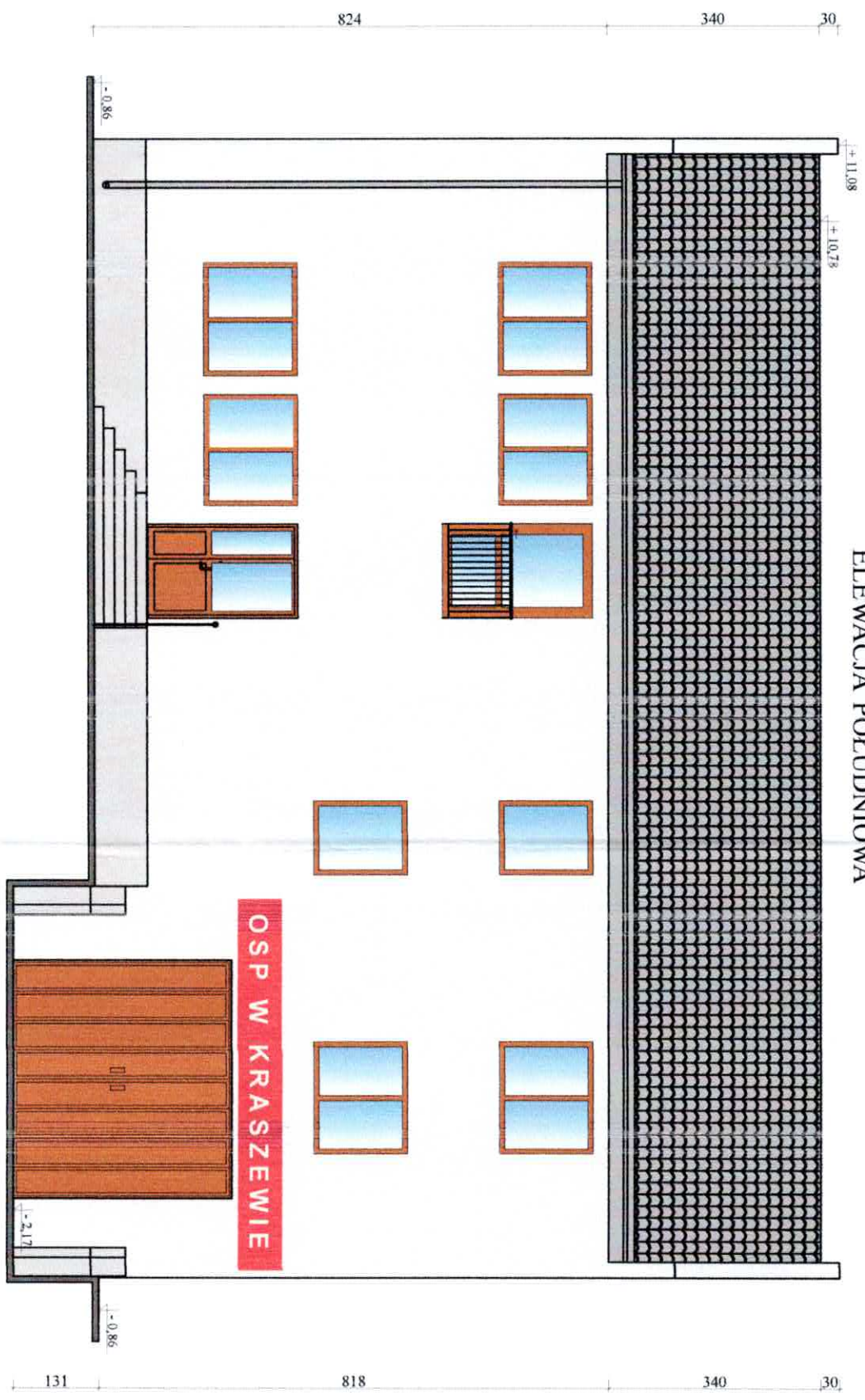
PROJEKTANT:
inż. Andrzej Kotłowski

mgr inż. arch. Piotr Suskiewicz

Architektoniczno-Budowlana

inż. Andrzej Kotłowski
upr. bud. Nr 44/71-LW, 34/D/8/WL, 56/89/Wt
w zakresie: architektoniczne, konstrukcyjno-inżynierskie,
konstrukcyjno-budowlane bez ograniczeń,
Upr. konserw. zabudowy Nr 7/95
Członek L.O.I.I.B. nr LGB/BO/2530/07

ELEWACJA POŁUDNIOWA



TYTUŁ: OPRACOWANIA:
Przebudowa i nadbudowa budynku świetlicy OSP w Kraszewie w ramach
zadania "Modernizacja świetlicy OSP w Kraszewie, gm. Dmosin",
dz. nr 6/3, ob. Kolonia Nadolna 0013

Elewacja południowa

ZLECĄCY:
Gmina Dmosin, Dmosin 9, 95-061 Dmosin

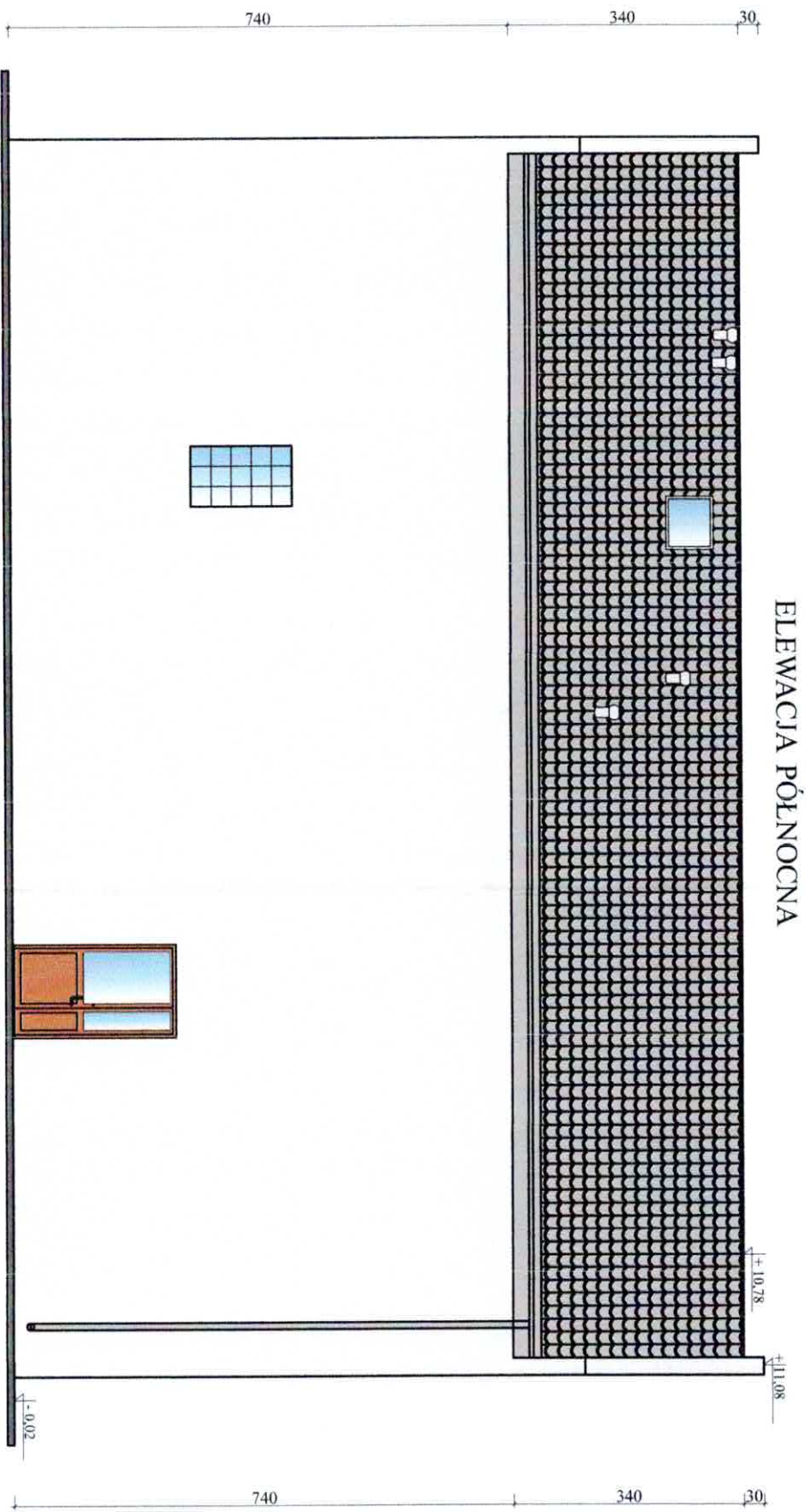
PROJEKTANT:
inż. Andrzej Kotulski

mgr inż. arch. Piotr Suskiewicz

Architektoniczno-Budowlana

inż. Andrzej Kotulski
upr. bud. Nr 44/71-LW, 341/87/Wt, 56/89/Wt
w zakresie: architektoniczne, konstrukcyjno-inżynierne,
konstrukcyjno-budowlanej bez ograniczeń,
Upr. konserw. zabytków Nr 7/95
Członek t.O.I.I.B. nr ŁOD/BO/2530/02

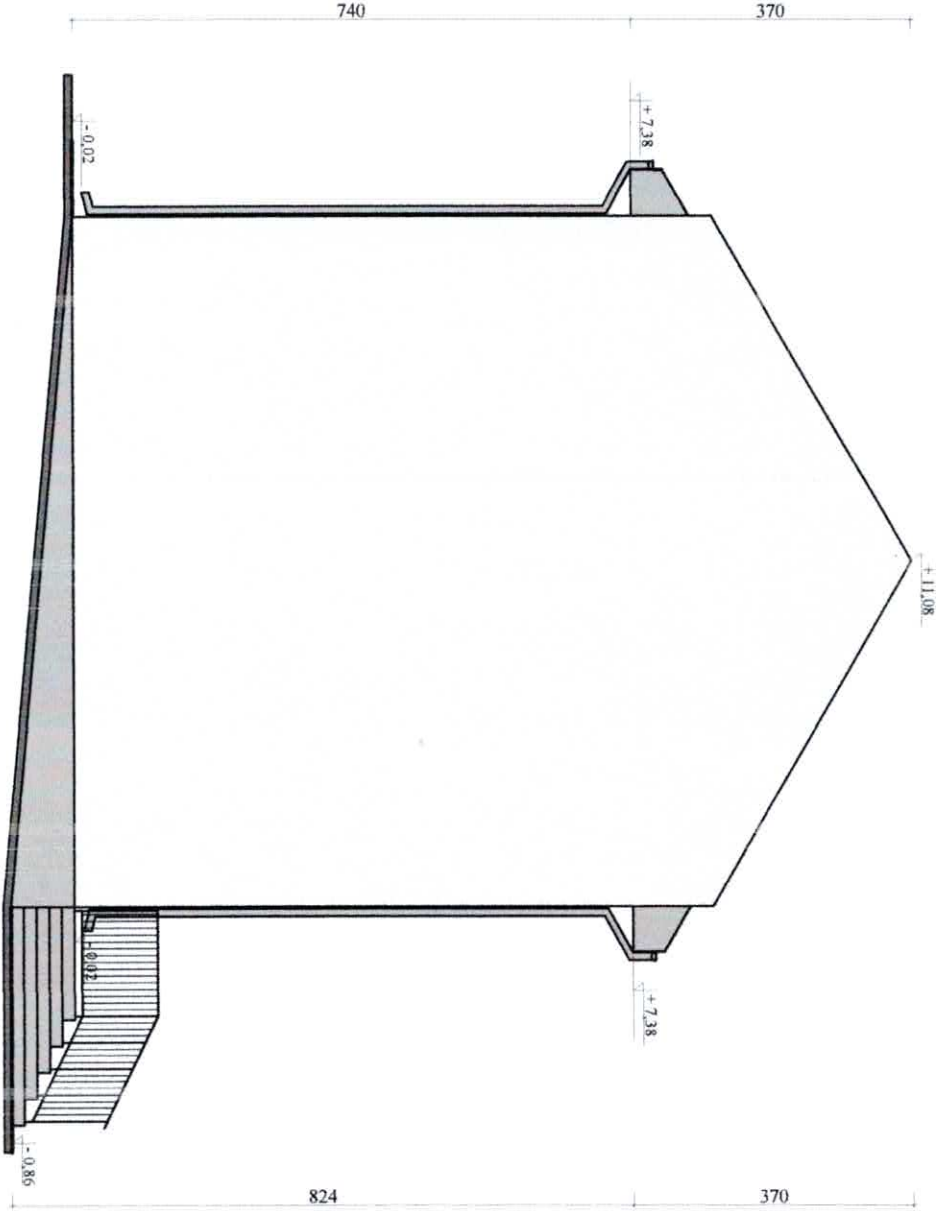
inż. Andrzej Kotulski
upr. bud. Nr 44/71-LW, 341/87/Wt, 56/89/Wt
w zakresie: architektoniczne, konstrukcyjno-inżynierne,
konstrukcyjno-budowlanej bez ograniczeń,
Upr. konserw. zabytków Nr 7/95
Członek t.O.I.I.B. nr ŁOD/BO/2530/02



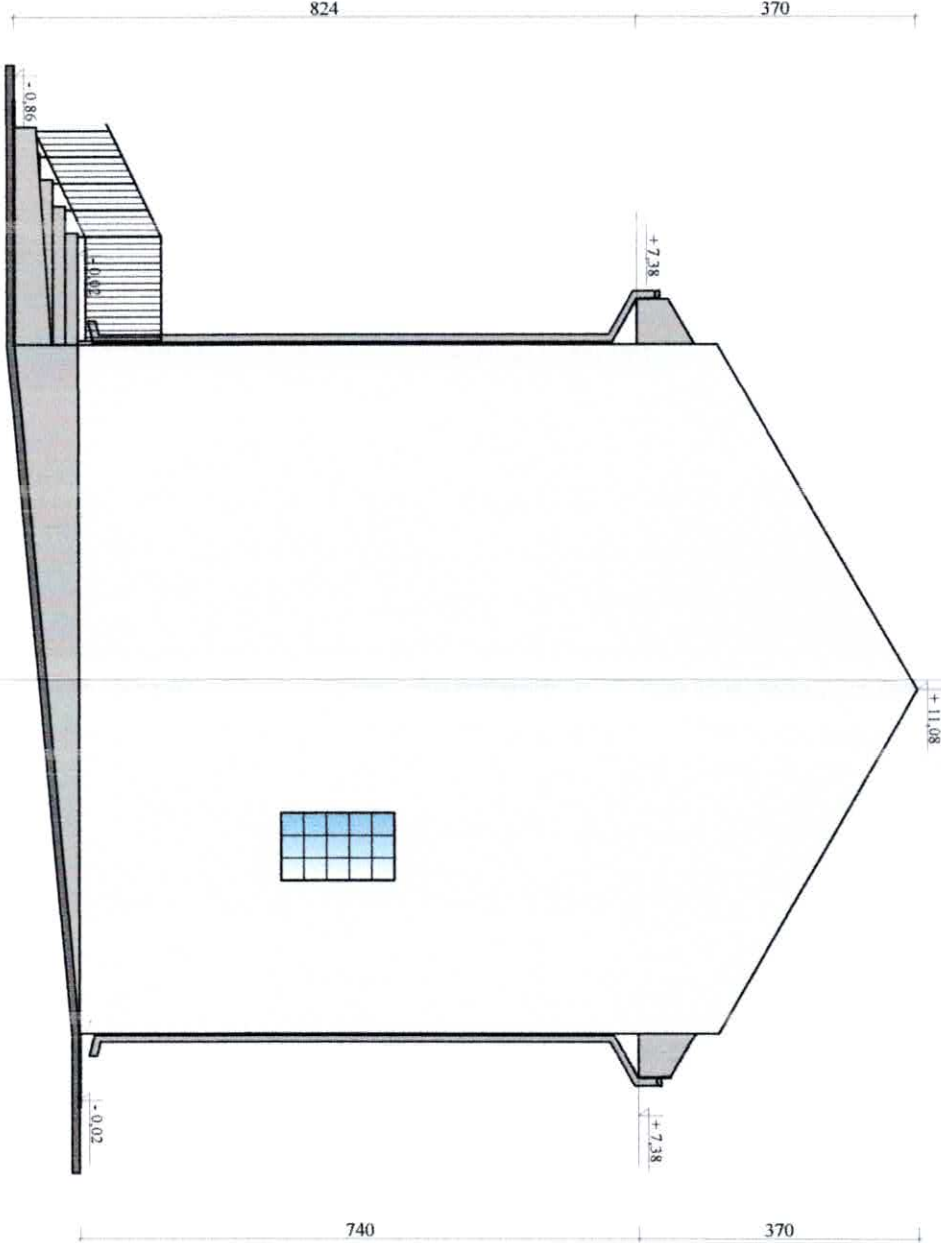
inż. Andrzej Kotulski
upr. bud. Nr 44/71-LW, 341/87/WŁ, 56/89/WŁ
w zakresie: architektoniczne, konstrukcyjno-inżynierskie,
konstrukcyjno-budowlanej bez ograniczeń.
Upr. konserw. zabrytek Nr 7/95
Członek L.O.I.I.B. nr LCOJ/MC/7530/09

TYTUŁ OPRACOWANIA: Przebudowa i nadbudowa budynku świetlicy OSP w Kraszewie w ramach zadania "Modernizacja świetlicy OSP w Kraszewie, gm. Dmosin", dz. nr 6/3, ob. Kolonia Nadolna 0013	
Elewacja północna	
ZLECĄCY: Gmina Dmosin, Dmosin 9, 95-061 Dmosin	Nr rys: 8
PROJEKTANT: inż. Andrzej Kotulski	
mgr inż. arch. Piotr Suskiewicz	
Skala rysunku 1:100	Data opracowania: sierpień 2025
Branża:	
Architektoniczno-Budowlana	

ELEWACJA ZACHODNIA



ELEWACJA WSCHODNIA



inż. Andrzej Kotulski
upr. bud. Nr 44/71-ŁW, 341/87/WŁ, 56/89/WŁ
w zakresie: architektoniczne, konstrukcyjno-inżynierskie,
konstrukcyjno-budowlanej bez ograniczeń.
Upr. konserw. zabytków Nr 7/95
Członek Ł.O.I.I.B. nr ŁOD/BO/2530/02

TYTUŁ OPRACOWANIA:
Przebudowa i nadbudowa budynku świetlicy OSP w Kraszewie w ramach
zadania "Modernizacja świetlicy OSP w Kraszewie, gm. Dmosin",
dz. nr 6/3, ob. Kolonia Nadolna 0013

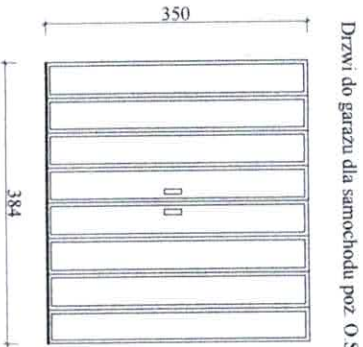
Elewacja wschodnia i zachodnia
Nr rys: 9

ZLECĄCY:
Gmina Dmosin, Dmosin 9, 95-061 Dmosin

PROJEKTANT:
inż. Andrzej Kotulski
mgr inż. arch. Piotr Suskiewicz
Skala rysunku
1:100
Data opracowania:
sierpień 2025
Branża:
Architektoniczno-Budowlana

OBIEKT: BUDYNEK O.S.P. W KRASZEWIE

Typ stolarki	Okno dwuskrzydłowe	Okno jednoskrzydłowe	Naświetle z lusterów	Okno balkonowe	Wylaz dachowy	
Schemat podstawowe wymiary	O3, O5, O6, O7, O9, O10 	O4, O8 	OL1, OL2 	DB4 	WD1 	
Wymiar w murze	S 180 H 150	120 150	90 150	150 240	78 140	
Wymiar w świetle oszczepnicy	S H					
LEWE / PRAWO						
RAZEM	3+3=6	1+1=2	1+1=2	1	1	
UWAGI:	ROZWIERNO -UCHYTLNE	ROZWIERNO -UCHYTLNE	ODPORNOŚĆ OGNIOWA EI60 -p.poz.	ROZWIERNO -UCHYTLNE szklone szkłem bezpiecznym	ROZWIERNO	
Typ stolarki	Dzwi zewnętrzne	Dzwi zewnętrzne	Dzwi wewnętrzne	Dzwi wewnętrzne	Dzwi wewnętrzne - chłodnicze	Dzwi wewnętrzne
Schemat podstawowe wymiary	DW2 	DW3 	D8 	D5, D6, D12 	D1, D2, D3, D4, D7, D10, D11 	D13
Wymiar w murze	S H					
Wymiar w świetle oszczepnicy	S 140 H 235	130 235	130 220	80 205	90 205	90 205
LEWE / PRAWO	P-1	L-1	P-1	L-3	L-4/P-3	L-1
RAZEM	1	1	1	3	7	1
UWAGI:	Dzwi aluminiowe szklone szkłem bezpiecznym	Dzwi aluminiowe szklone szkłem bezpiecznym	Dzwi EI30 - p.poz.	Dzwi D5, D6, D12 do łazienki z kratką wentylacyjną	Dzwi D3, D4, D11 do łazienki z kratką wentylacyjną Dzwi D7 do pom. tech. stalowe EI30 - p.poz.	Dzwi do chłodni z zamkiem antypanicznym
inż. Andrzej Kotulski upr. bud. Nr 44/71-LW, 341/87/WŁ, 56/89/WŁ w zakresie architektoniczne, konstrukcyjno-inżynierskie, konstrukcyjno-budowlanej bez ograniczeń. Upr. konserw. zabytków Nr 7/95 Członek L.O.I.I.B. nr L0D/BO/2530/02						



UWAGI:
- wymiary drzwi i okien zdjąć z rzeczywistych wymiarów otworów
- wymiary drzwi do garażu należy uzgodnić z inwestorem

TYTUŁ OPRACOWANIA:
Przebudowa i nadbudowa budynku świetlicy OSP w Kraszewie w ramach zadania "Modernizacja świetlicy OSP w Kraszewie, gm. Dmosin", dz. nr 6/3, ob. Kolonia Nadolna 0013

ZLECĄJĄCY:
Gmina Dmosin, Dmosin 9, 95-061 Dmosin

Zestawienie stolarki

Nr rys. 10

PROJEKTANT:
inż. Andrzej Kotulski
Data opracowania
sierpień 2025
Branża:
mgr inż. arch. Piotr Suskiewicz

Architektoniczno-Budowlana